

A black and white close-up portrait of Helmut Newton. He is looking slightly to the left of the camera with a serious expression. His hair is graying and styled back. The lighting is dramatic, highlighting the texture of his skin and the intensity of his gaze. The background is blurred, showing what appears to be a person in a light-colored shirt.

**HELMUT
NEWTON
SUMO**



Helmut Newton gilt als einer der bedeutendsten Fotografen des 20. Jahrhunderts. Kein Fotograf seiner Zeit hat aufwendigere und provozierendere Bildinszenierungen geschaffen als Helmut Newton. Seine Aktfotografie wirkt auch heute noch so aufregend und exzessiv, weil sie unmittelbar auf die individuellen Grenzen von Gefühl, Geschmack und Moral zielt. Die Menschen, die er zeigt, sind stark und selbstbewusst. Die Körper der Modelle sind dabei weniger in Kleider als in eine subtile sexuelle Spannung gehüllt, die zeitübergreifend alles Modische hinter sich lässt.



Im April 2000 erregte Newtons sogenannter SUMO-Bildband großes Aufsehen, als das Exemplar Nummer eins den Rekord für das größte, schwerste und teuerste Buch des 20. Jahrhunderts brach.

SUMO ist kein normales Buch. Es ist die Essenz von Newtons Lebenswerk. Von Benedikt Taschen und seiner Frau June Newton gestaltet, ist SUMO ein Bekenntnis zu der unvergleichlichen fotografischen Größe von Helmut Newton, die das Buch in Gewicht und Umfang eindrucksvoll belegt.

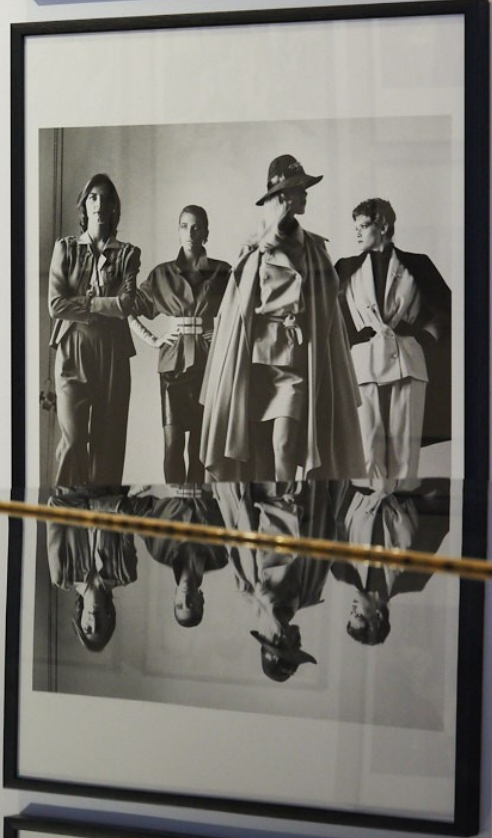


3 HELMUT NEWTON SUMO

Die Ausstellung

„HELMUT NEWTON | SUMO“ zeigt nahezu sämtliche Fotoseiten des SUMO-Buches in Originalgröße und aufwendiger Rahmung, vom Boden bis zur Decke, Raum für Raum, Seite für Seite, in kluger Auswahl, Helmut Newtons Lebenswerk als Museumsrundgang.





Kontakt

Ernst Barlach Museumsgesellschaft Hamburg

Dr. Jürgen Doppelstein

Tel.: (+49) 4103 918291

Mobil: (+49) 171 4779770

Mail: kontakt@ernst-barlach.de

Impressum

© 2021

Ernst Barlach Museumsgesellschaft Hamburg

Mühlenstraße 1

22880 Wedel



Die Beauftragte der Bundesregierung
für Kultur und Medien



Institut für
Auslandsbeziehungen

